



Управление Росприроднадзора по Пермскому краю  
Филиал «ЦЛАТИ по Пермскому краю»



**Исполнение государственного задания  
за 4 месяца 2018 года и новые направления  
деятельности ФГБУ «ЦЛАТИ по ПФО»**

**Легаев Ярослав Владимирович**  
Директор филиала

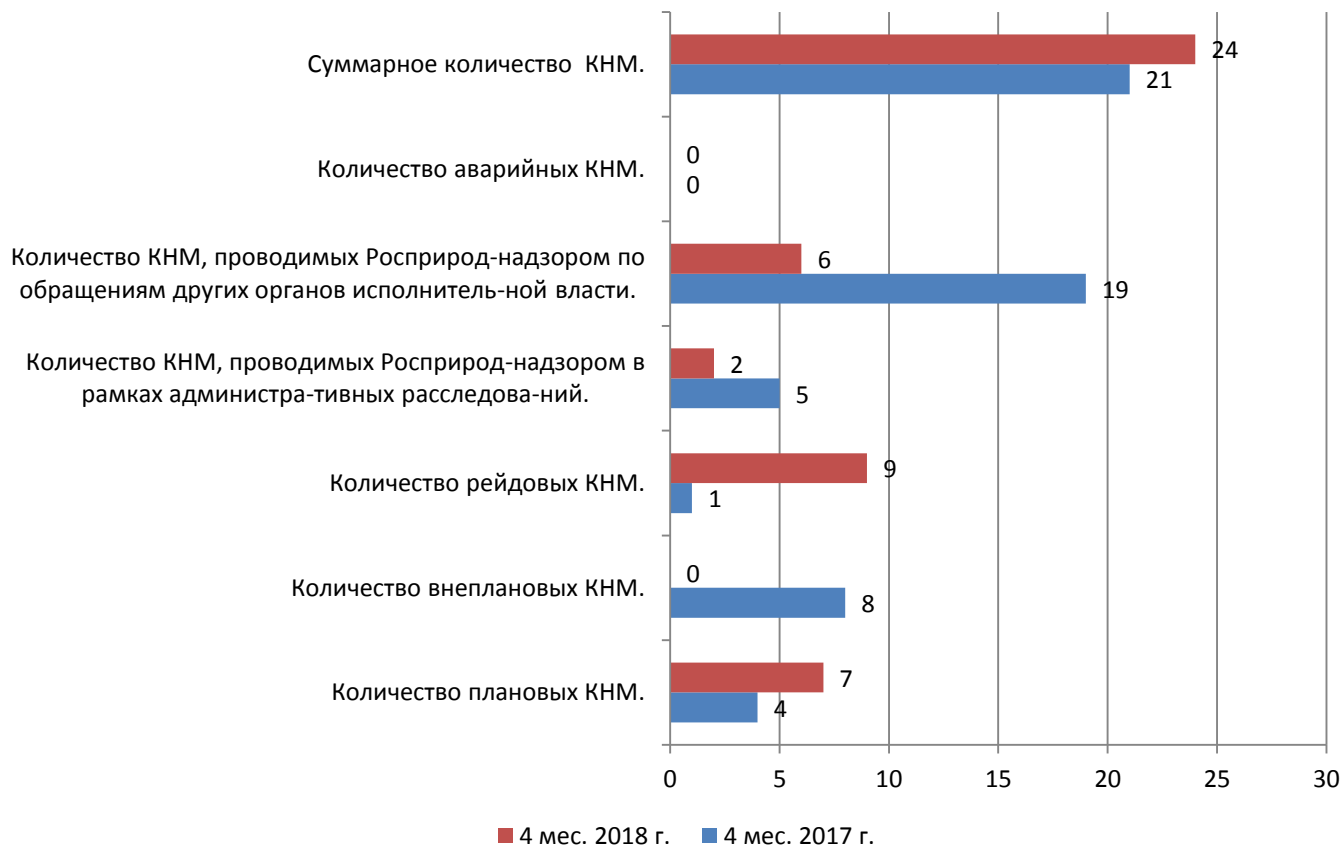


Все контрольно-надзорные мероприятия Департамента Росприроднадзора по ПФО и его территориальных Управлений сопровождаются проведением исследований в аккредитованных лабораториях ФГБУ «ЦЛАТИ по ПФО».

**Федеральное государственное бюджетное учреждение «Центр лабораторного анализа и технических измерений по Приволжскому федеральному округу»** является некоммерческой организацией, призванной осуществлять меры в области охраны окружающей среды в части, касающейся ограничения негативного воздействия на окружающую среду.

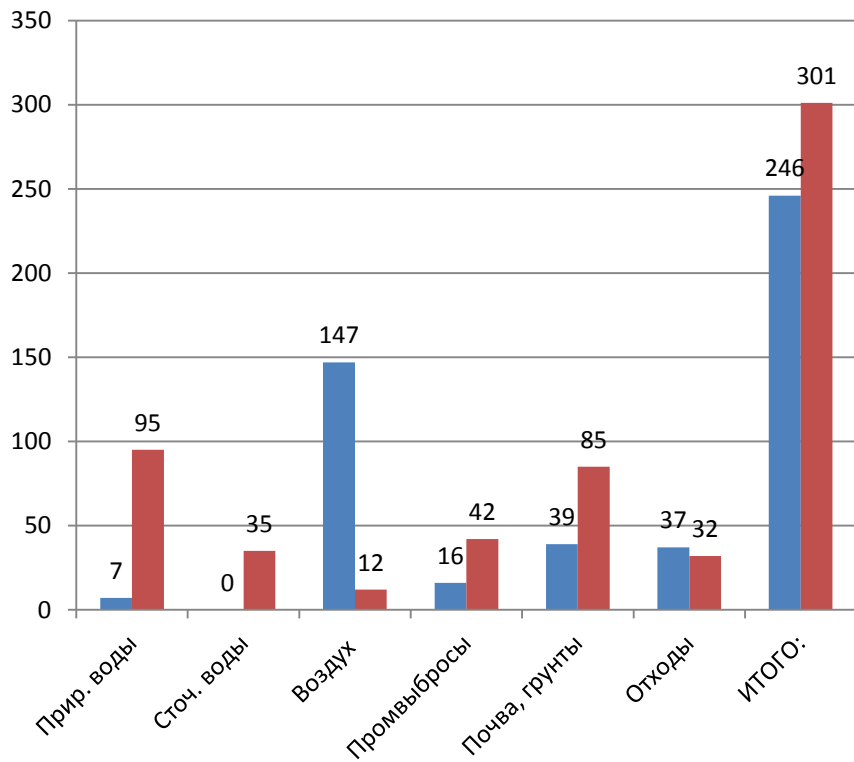
В рамках своей основной деятельности ФГБУ «ЦЛАТИ по ПФО» обеспечивает лабораторное и экспертное сопровождение федерального государственного экологического надзора, являясь подведомственным учреждением Федеральной службы по надзору в сфере природопользования.

Точность и правильность проведения химических анализов обеспечиваются действующей в лаборатории системой менеджмента качества, соответствующей требованиям ГОСТ ИСО МЭК 17025-2009.

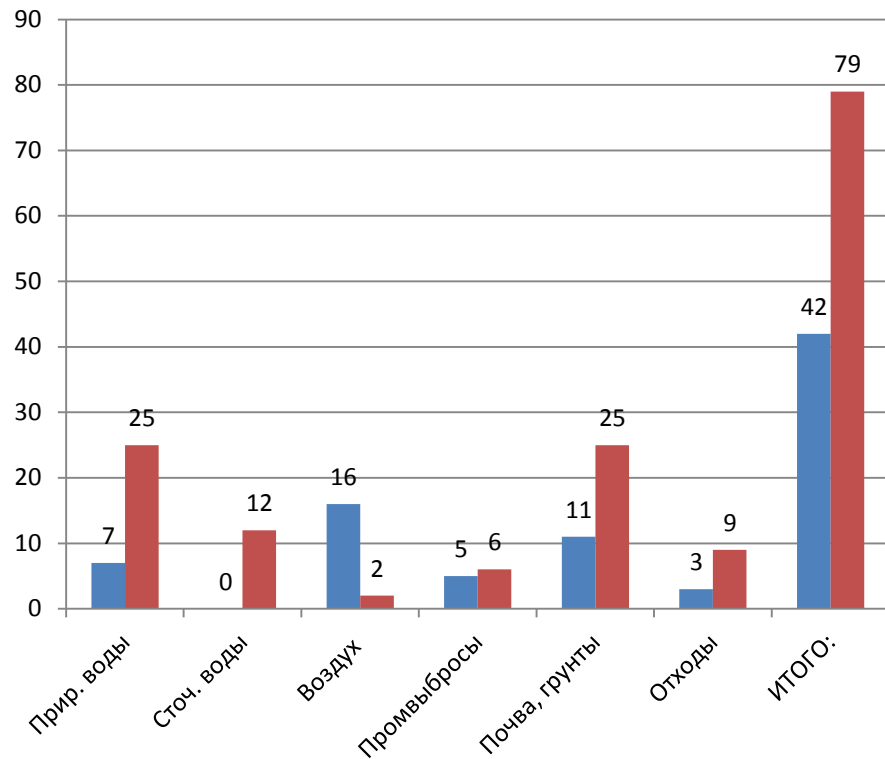


- План на 2018 года, измерения – 3 100,
- Эксп.закл. – 20 шт.
- Также были проведены КНМ в Кировской обл.

# Сравнительный анализ выполнения гос.задания 4 месяца 2017 и 2018 гг.

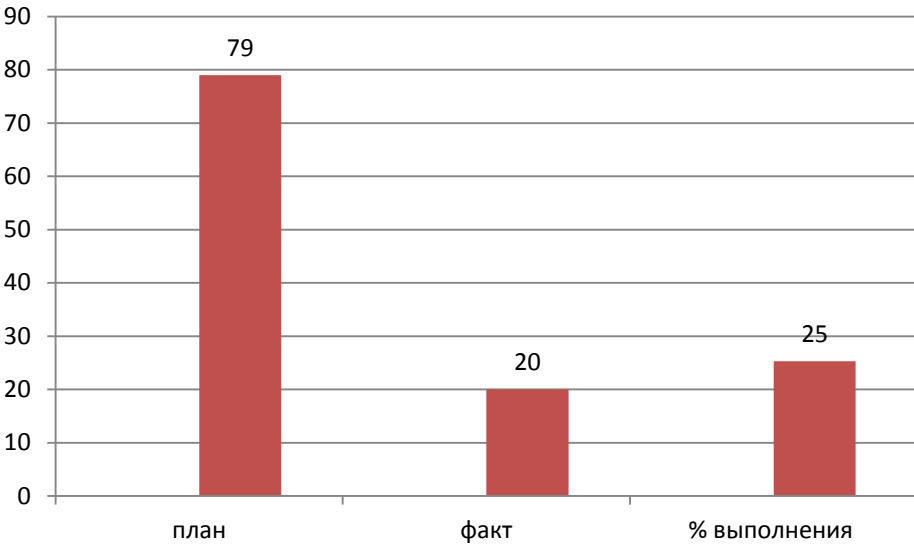


■ Количество анализов (измерений\*), ед. 4 месяцев 2017г.  
 ■ Количество анализов (измерений\*), ед. 4 месяцев 2018г.

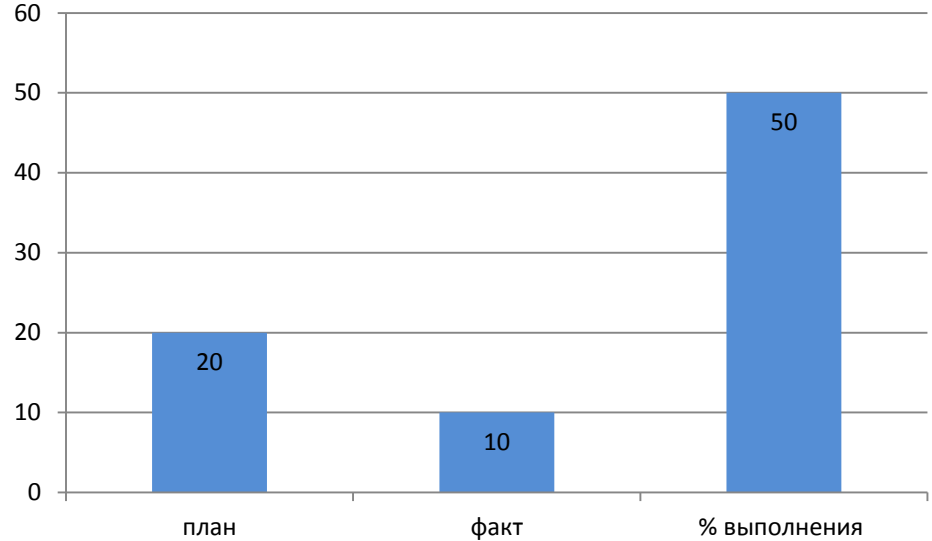


■ Количество проб, ед. 4 месяцев 2017г.  
 ■ Количество проб, ед. 4 месяцев 2018г.

# Сравнительный анализ выполнения экспертного сопровождения в рамках ГЭН.



4 месяца 2017 года



4 месяцев 2018 года



- Особое внимание при проведении лабораторных исследований уделяется процедуре отбора проб, т.к. именно этот этап работы при неправильном его выполнении может вносить основную погрешность в результат измерения. Правильно оборудованные места отбора проб, это не только комфорт и безопасность специалистов лаборатории, но прежде всего, получение качественных результатов. В связи с этим, предприятия должны обратить внимание на правильную организацию мест отбора проб для экоаналитического контроля.
- Для обеспечения экспертного сопровождения федерального государственного экологического надзора в соответствии с требованиями законодательства, в 2016 году было аттестовано 7 сотрудников Филиала, привлекаемых Управлением Росприроднадзора к проведению мероприятий по контролю при осуществлении федерального государственного экологического надзора и лицензионного контроля. И в 2017 году аттестовано еще 2 сотрудника.



- В марте 2018 года Филиал «ЦЛАТИ по Пермскому» краю прошел подтверждения компетентности Испытательной лаборатории. В результате проверки расширена область аккредитации лаборатории.
- В 2018 году в государственное задние не были включены маркшейдерские работы, а необходимость проведения таких работе есть. Поэтому было принято решение совместно с Управление Росприроднадзора, что данные работы Филиалом будут выполняться за счет средств от приносящей доход деятельности.
- В 2017 году был обновлен автопарк, были закуплены два автомобиля НИВА-Шевроле.



ФГБУ «ЦЛАТИ по ПФО» филиал «ЦЛАТИ по Пермскому краю» согласно Устава кроме совместной с Росприроднадзором работы осуществляет внебюджетную, коммерческую деятельность по направлениям:

- **Экологические исследования**

Исследования более 120 показателей по различным видам воды, более 80 показателей по почвам, грунтам и отходам, более 110 показателей по атмосферному воздуху и промышленным выбросам в атмосферу.

- **Проектные исследования**

ПЛНООР, ПДВ, НДС

- **Экологический аудит**

Для выполнения необходимых работ в филиале «ЦЛАТИ по Пермскому краю» имеется три аттестованные лаборатории: в г.Перми, в г.Березниках и в г.Лысьва, с набором необходимого оборудования, специализированным автопарком и высококвалифицированными специалистами.





В рамках риск-ориентированного подхода Управления Росприроднадзора к проверке предприятий, который направлен на предупреждение и профилактику нарушений.

Филиал «ЦЛАТИ по Пермскому краю» с 2017 года внедрил новый вид услуг для предприятий – **экологический мониторинг (аудит)**.

Экологический аудит, включает в себя проверку всей экологической ситуации на предприятии. Проводится полная проверка документации, отбор необходимых проб и т.д. На конечном этапе выдается заключение о состоянии экологии на предприятии с рекомендациями по дальнейшей работе.

В 2017 году Экологический аудит проведен в ООО «Санаторий «Демидково» и в ООО «Березниковский содовый завод».

В 2018 года аудит был проведен на ООО «Аэропорт-Пермь», ООО «ПермТОТИнефть», и ведется ООО «ЛУКОЙЛ-ПНОС», ООО «Камбумпром. Очистка», АО «Соликамскбумпром».



Адрес: 614068, г.Пермь, ул. Монастырская, д.130

Телефон: (342) 233-11-71 (приемная)

Факс: (342) 236-17-64

e-mail: [clati@ecosafe.ru](mailto:clati@ecosafe.ru)

<http://http://www.clatipfo.ru/>